

通関士講座

【講座申込期間】 4/1(水)～5/15(金)

【受講料】 72,900円 (税・教材費込)

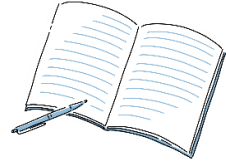
【本試験情報】 **個人での申し込み、手続きとなりますので、試験情報は必ず確認してください。**

試験日：10/4(日) 予定

受験料：【書面】3,000円 【NACCS】2,900円

指定試験会場

<https://www.customs.go.jp/tsukanshi/>



【カリキュラム】

回	内容	オンデマンド	回	内容	オンデマンド
		配信開始日程			配信開始日程
1	関税法重要ポイント講義	配信済	30	貨物分類対策講義1	6/1 (月)
2	基本講義 関税法1		31	貨物分類対策講義2	6/1 (月)
3	基本講義 関税法2		32	貨物分類対策講義3	6/1 (月)
4	基本講義 関税法3		33	通関実務 応用講義1	7/9 (木)
5	基本講義 関税法4	3/12 (木)	34	通関実務 応用講義2	7/13 (月)
6	基本講義 関税法5	3/26 (木)	35	通関実務 応用講義3	7/16 (木)
7	基本講義 関税法6	3/30 (月)	36	通関実務 応用講義4	7/20 (月)
8	基本講義 関税法7	4/6 (月)	37	通関実務 応用講義5	7/23 (木)
9	基本講義 関税法8	4/9 (木)	38	通関実務 応用講義6	7/27 (月)
10	基本講義 関税法9	4/13 (月)	39	通関実務 応用講義7	7/30 (木)
11	基本講義 関税法10	4/17 (金)	40	通関実務 応用講義8	8/3 (月)
12	基礎答練 関税法	4/20 (月)	41	法律改正点講義	8/6 (木)
13	基本講義 関税定率法1	4/27 (月)	42	直前答練1《業》《関》	※1
14	基本講義 関税定率法2	5/10 (日)	43	直前答練1《実》	※1
15	基本講義 関税定率法3	5/11 (月)	44	直前答練1《解説》	8/20 (木)
16	基本講義 関税定率法4	5/13 (水)	45	直前答練2《業》《関》	※1
17	基本講義 関税定率法5	5/18 (月)	46	直前答練2《実》	※1
18	基本講義 関税定率法6	5/21 (木)	47	直前答練2《解説》	8/27 (木)
19	基本講義 関税定率法7	5/25 (月)	48	直前答練3《業》《関》	※1
20	基本講義 関税定率法8	5/28 (木)	49	直前答練3《実》	※1
21	基礎答練 関税定率法	6/8 (月)	50	直前答練3《解説》	9/3 (木)
22	基本講義 通関業法・実務1	6/1 (月)	51	公開模試	※2
23	基本講義 通関業法・実務2	6/1 (月)	※1 問題演習となります。		
24	基本講義 通関業法・実務3	6/1 (月)	ご受講前に直前答練を解いた上で解説講義をご視聴ください。		
25	基本講義 通関業法・実務4	6/1 (月)	直前答練解説講義は、1回に3科目の解説を行います。		
26	基本講義 通関業法・実務5	6/1 (月)	※2 Web動画で配信予定です。		
27	基本講義 通関業法・実務6	6/1 (月)	日程の詳細については2026年7月上旬頃にご案内します。		
28	基本講義 通関業法・実務7	6/1 (月)			
29	基礎答練 通関業法・実務	6/1 (月)			