

G検定（ジェネラリスト検定）講座

【講座申込期間】 随時申込可

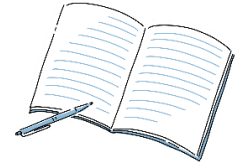
【受講料】 35,200円（税・教材費込）

【本試験情報】 **個人での申し込み、手続きとなりますので、試験情報は必ず確認してください。**

受験料：学生価格 5,500円、一般価格 13,200円

IBT（ネット試験） 随時受験

<https://www.jdla.org/>



【カリキュラム】

回	カリキュラム	オンデマンド
		配信開始日程
1	人工知能とは AIの定義	随時視聴可
2	人工知能をめぐる動向 第一次AIブーム、第二次AIブーム、第三次AIブーム	
3	人工知能の問題点 強いAIと弱いAI、人工知能に関する諸問題	
4	機械学習の具体的な手法 学習の種類、代表的なアルゴリズム（教師あり学習と教師なし学習）、 訓練データとテストデータ、評価指標	
5	ディープラーニングの概要 ディープラーニングとは、ディープラーニングの手法、ディープラーニングの 計算デバイスとデータ量	
6	ディープラーニングの手法 活性化関数、最適化手法、さらなるテクニック、学習済みモデルの利用	
7	画像認識、物体検出 CNN, 一般物体検出	
8	自然言語処理と音声認識 RNN、自然言語処理、音声認識	
9	強化学習 強化学習とは	
10	生成モデル 生成モデル	
11	ディープラーニングの社会実装に向けて AI導入を考える、データの収集・利用、AI開発の進め方、AIの運用・保守、 倫理的・法的・社会課題、各国の取り組み	
12	数理・統計入門 数理・統計入門	