

# 国内旅行業務取扱管理者講座

【講座申込期間】 4/1(水)～5/7(木)

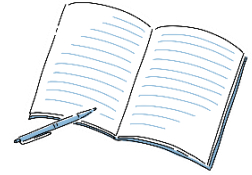
【受講料】 39,000円 (税・教材費込)

【本試験情報】 **個人での申し込み、手続きとなりますので、試験情報は必ず確認してください。**

受験料：8,660円 (事務手数料含む)

CBT (ネット試験) 随時受験

<https://www.anta.or.jp/>



## 【カリキュラム】

回	内容	前期	
		日程	時間
1	オリエンテーション/地理基礎	5/11 (月)	18 : 25～21 : 35
2	旅行業法令①	5/13 (水)	
3	旅行業法令②	5/18 (月)	
4	旅行業法令③	5/20 (水)	
5	約款①	5/25 (月)	
6	約款②	5/27 (水)	
7	約款③	6/3 (水)	
8	約款④	6/8 (月)	
9	約款⑤	6/10 (水)	
10	国内旅行実務①	6/15 (月)	
11	国内旅行実務②	6/17 (水)	
12	国内旅行実務③	6/22 (月)	
13	国内旅行実務④	6/29 (月)	
14	国内旅行実務⑤	7/6 (月)	
15	国内旅行実務⑥	7/13 (月)	
16	国内旅行実務⑦	7/22 (水)	
17	国内旅行実務⑧/質問会	8/21 (金)	10 : 45～14 : 45  15 : 00～16 : 30
18	国内対策演習	8/24 (月)	
19	国内対策演習	8/26 (水)	
20	国内管理者模擬試験	8/31 (月)	
21	国内対策演習/質問会	9/2 (水)	