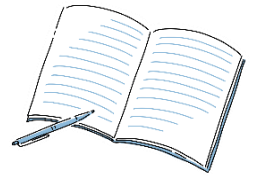


Microsoft Office Specialist PowerPoint365講座

【講座申込期間】 夏期集中：4/1(水)～8/24(月)
春期集中：9/1(水)～2027/2/16(火)

【受講料】 18,700円（税・教材費込）

【本試験情報】 **講座生：申込方法や受験に関するお知らせは、講座内で案内します。**
一般：個人での申し込み、手続きとなりますので、試験情報は必ず確認してください。
受験料：学割価格 9,680円、一般価格 12,980円
講座生：近畿大学にて受験 一般：CBT（ネット試験） 随時受験
<https://mos.odyssey-com.co.jp/>



【カリキュラム】

回	内容	夏期集中		春期集中	
		日程	時間	日程	時間
1	プレゼンテーション作成の管理/スライドの管理/ 重点ポイント	9/4 (金)	10:00 ～ 13:10	2/19 (金)	10:00 ～ 13:10
2	テキスト、図形、画像の挿入と書式設定/表、グラフ SmartArt、メディアの挿入/重点ポイント	9/7 (月)		2/22 (月)	
3	画面切り替えやアニメーションの適用/重点ポイント	9/8 (火)		2/24 (水)	
4	MOS PowerPoint直前対策/模擬試験	9/9 (水)		2/25 (木)	
試験日		9/10 (木)	講座内で案内	2/26 (金)	講座内で案内

※テキストが届いたら・・・

P100-126 スライドの管理

P128-177 テキスト、図形、画像の挿入と書式設定
について、あらかじめ予習をしておいてください。

※講座内で、テキスト付属の学習ファイルと模擬試験を活用します。講座開始までに必ずダウンロードを
しておいてください。