

Microsoft Office Specialist Excel365講座

【講座申込期間】 夏期集中：4/1(水)～8/24(月)
春期集中：9/1(水)～2027/2/16(火)

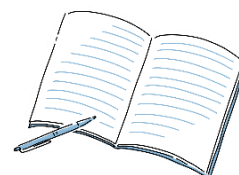
【受講料】 18,700円 (税・教材費込)

【本試験情報】 **講座生：申込方法や受験に関するお知らせは、講座内で案内します。**
一般：個人での申し込み、手続きとなりますので、試験情報は必ず確認してください。

受験料：学割価格 9,680円、一般価格 12,980円

講座生：近畿大学にて受験 一般：CBT (ネット試験) 随時受験

<https://mos.odyssey-com.co.jp/>



【カリキュラム】

回	内容	夏期集中		春期集中	
		日程	時間	日程	時間
1	ワークシートやブックの作成と管理/セルやセル範囲のデータ管理/重点ポイント	8/31 (月)	14:00 ～ 17:10	2/15 (月)	14:00 ～ 17:10
2	テーブルとテーブルデータ管理/数式や関数を使用した演算の実行/重点ポイント	9/1 (火)		2/16 (火)	
3	グラフの管理/重点ポイント	9/2 (水)		2/17 (水)	
4	MOS Excel直前対策/模擬試験	9/3 (木)		2/18 (木)	
試験日		9/10 (木)	講座内で案内	2/26 (金)	講座内で案内

※テキストが届いたら・・・

P82-144 セルやセル範囲のデータの管理

P148-199 テーブルとテーブルのデータの管理

について、あらかじめ予習をしておいてください。

※講座内で、テキスト付属の学習ファイルと模擬試験を活用します。講座開始までに必ずダウンロードをしておいてください。