

色彩検定2級

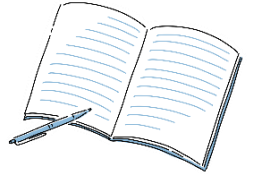
【講座申込期間】 前期：4/1(水)～4/30(木)
後期：7/15(水)～9/3(木)

【受講料】 39,000円（税・教材費込）

【本試験情報】 **申込方法や受験に関するお知らせは、講座内で案内します。**

受験料：10,000円

受験会場：近畿大学にて受験



【カリキュラム】

回	内容	前期（6月試験）		後期（11月試験）	
		日程	時間	日程	時間
1	オリエンテーション／【3級】色のはたらきと光	5/11（月）	18：25 ～ 21：35	9/15（火）	18：25 ～ 21：35
2	【3級】色の表示、色彩心理	5/13（水）		9/18（金）	
3	【3級】色彩心理、調和	5/18（月）		9/25（金）	
4	【3級】ファッション、インテリア	5/20（水）		9/29（火）	
5	【2級】色のユニバーサルデザイン	5/25（月）		10/2（金）	
6	【2級】光と色	5/27（水）		10/6（火）	
7	【2級】色の表示	6/1（月）		10/9（金）	
8	【2級】色彩心理	6/3（水）		10/13（火）	
9	【2級】色彩調和	6/8（月）		10/16（金）	
10	【2級】配色イメージ・ビジュアル	6/10（水）		10/20（火）	
11	【2級】ファッション・インテリア	6/15（月）		10/23（金）	
12	【2級】景観色彩・慣用色名	6/17（水）		10/27（火）	
13	【2級】総まとめ・問題演習	6/22（月）		10/30（金）	
14	【2級】検定直前対策問題	6/24（水）		11/6（金）	
試験日（学内実施）		6/28（日）	10:00～11:30	11/8（日）	10:00～11:30