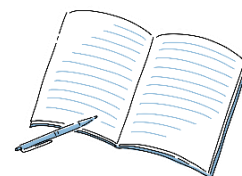


# 秘書検定2級講座

【講座申込期間】 夏期集中：4/1(水)～8/5(水)  
春期集中：9/1(水)～2027/2/15(月)

【受講料】 16,000円（税・教材費込）



【本試験情報】 **個人での申し込み、手続きとなりますので、試験情報は必ず確認してください。**  
受験料：5,200円  
CBT（ネット試験） 随時受験 または、ペーパー式 年3回（6月・11月・2月の日曜日）  
ペーパー式のみ各都道府県別で実施（指定試験会場）※居住都道府県での受験が原則  
<https://jitsumu-ginou-kentei.jp/>

## 【カリキュラム】

回	内容	夏期集中		春期集中	
		日程	時間	日程	時間
1	必要とされる資質	8/19 (水)	前半 10:00	2/24 (水)	前半 10:00
2	職務・一般知識			8/20 (木)	
3	マナー・接遇①	8/21 (金)	2/26 (金)		
4	マナー・接遇②			8/24 (月)	3/1 (月)
5	マナー・接遇③	8/25 (火)	3/2 (火)		
6	技能①			後半 12:50	後半 12:50
7	技能②	8/25 (火)	15:00		
8	技能③			8/25 (火)	15:00
9	検定対策①	8/25 (火)	15:00		
10	検定対策②			8/25 (火)	15:00